



Evidencia para el Desarrollo de la Pequeña y Mediana Empresa

Lima, 3 de Noviembre de 2015



ABDUL LATIF JAMEEL
Poverty Action Lab
TRADUCIENDO LA INVESTIGACIÓN EN ACCIÓN



PERÚ

Ministerio
de la Producción



Evidencia para el acceso a mercados

Una perspectiva institucional

¿Qué es el acceso a los mercados?

Primera perspectiva: Extender el mercado

- Fricciones de insumo/producto
- Comercio internacional
- Cadenas de valor
- Clusters

Extender el mercado: Pros/contras

La introducción de *una demanda* puede llevar a

- La adopción de nuevas tecnologías
- Mejor productividad
- Mejor calidad
- Que a su vez llevan a mayor crecimiento

Pero si las PYMEs no están preparados, hay riesgos.

Por eso se puede acompañar la introducción de la demanda con un apoyo por el lado de *la oferta*:

- Acceso a crédito
- Acceso a capital humano y gerencial

El impacto de la exportación

La intervención:

- Aliarse con una ONG que conecta artesanos con mercados/compradores internacionales
- Asignar aleatoriamente empresas que producen alfombras a un pedido inicial para la exportación

Los resultados (Atkin et al. 2015):

- Las empresas de tratamiento reportaron ganancias de 15-25% más grandes que las de control
- Las empresas de tratamiento demostraron “Aprender a través de la exportación”

¿Qué es el acceso a los mercados?

Primera perspectiva: Extender el mercado

- Fricciones de Insumo/Producto
- Comercio internacional
- Cadenas de valor
- Clusters

Segunda perspectiva: Mejorar el mercado

- Infraestructura
- Regulación
- Información
- Instituciones
 - Derechos de propiedad
 - Cumplimiento de contratos

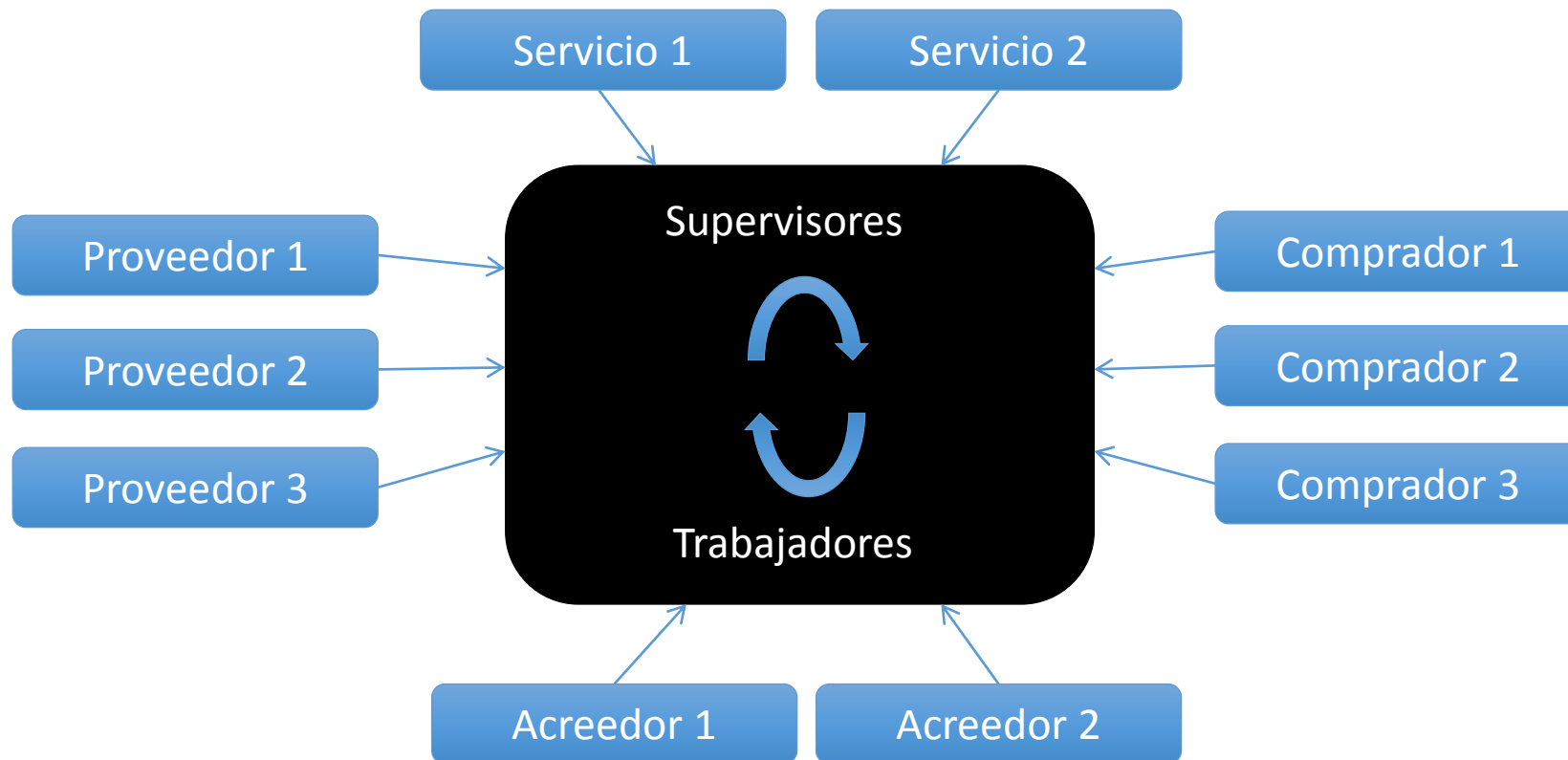
La firma es una caja negra ...



... los costos son los costos de producción o de “transformación” ...

... pero también existen los costos de transacción ...

... la firma es un nexo de contratos ...



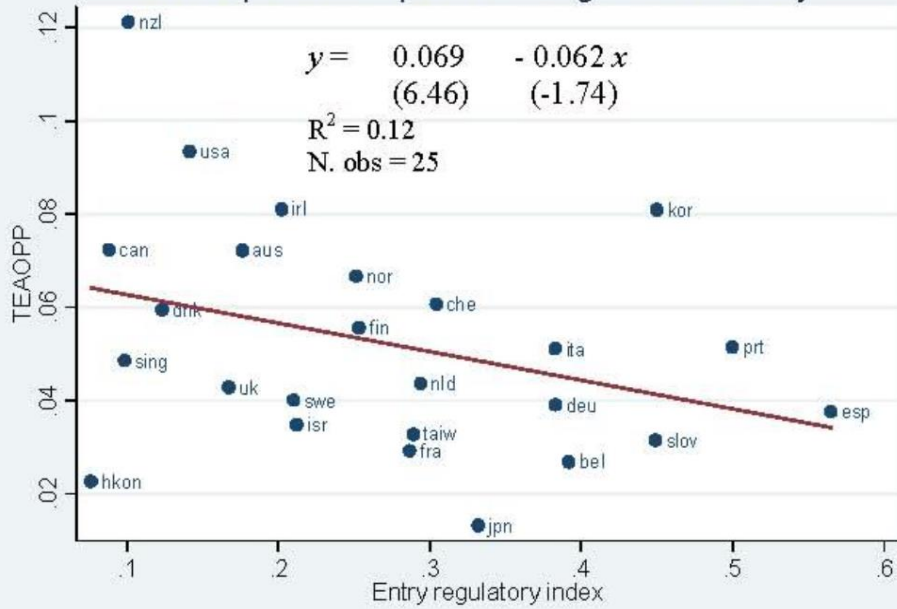
Evidencia historica

- Los derechos de propiedad influyen el crecimiento económico a largo plazo, inversión y desarrollo financiero ([Acemoglu & Johnson 2005](#))
- El tamaño del sector de ‘costos de transacciones’ en los EEUU se duplicó entre 1870 a 1970 de 26% de PNI a 55% ([Wallis & North 1986](#))
- El “acceso a mercados” generardo por los ferrocarriles en los EEUU aumentó el valor de la tierra agrícola por 73% y el PNI por 6.3% ([Fogel 1964](#))

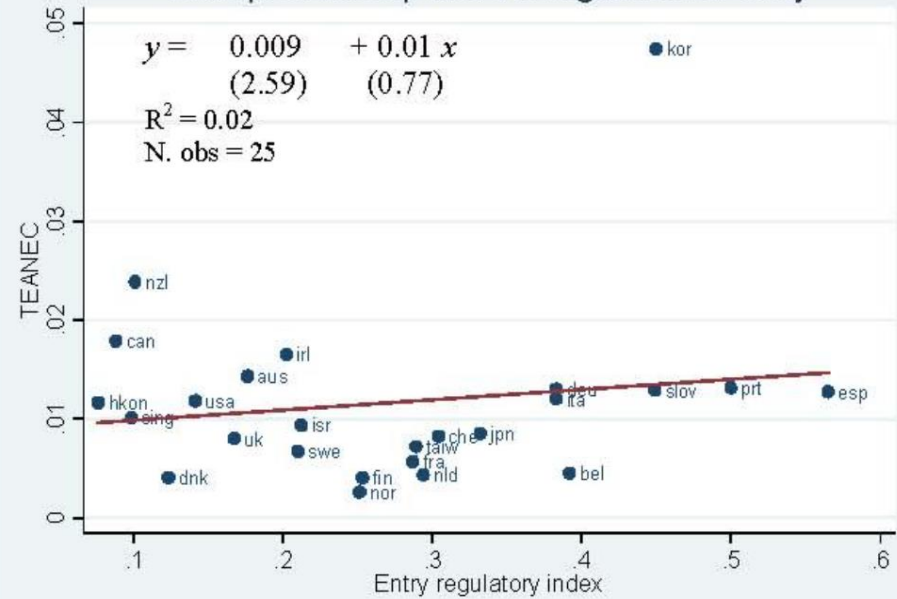
Evidencia macro contemporánea

- *85 países*: Una regulación más “pesada” está asociada con mayor nivel de corrupción y economías informales más grandes (Djankov et al 2002)
- *135 countries*: Países con menos regulaciones “pesadas” para negocios crecen más rápido (Djankov et al. 2005)
- *88 countries*: Mayor eficiencia en el cumplimiento del repago de las deudas está correlacionado con ingreso per capita y origen legal; ambos predicen el desarrollo del mercado de deuda (Djankov et al. 2008)

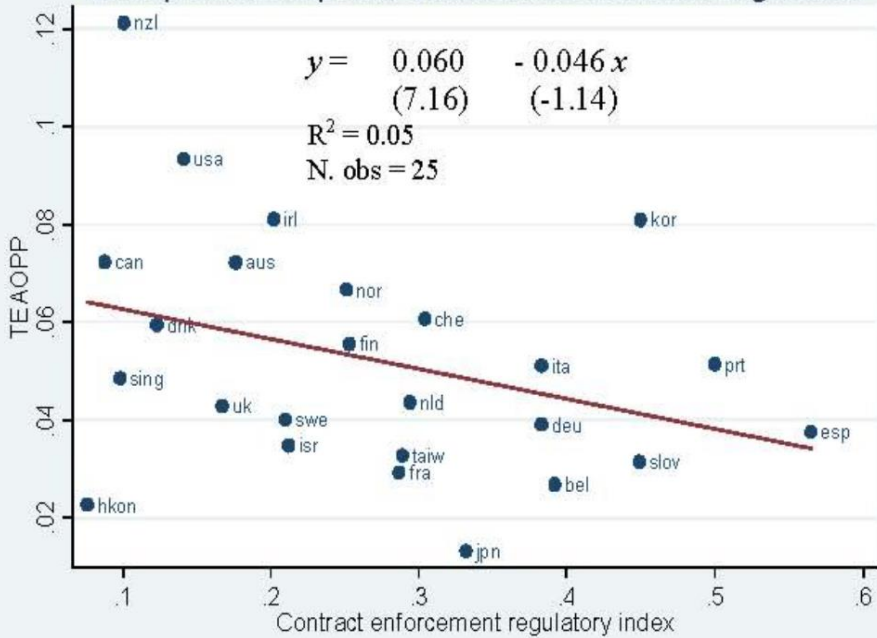
Entrepreneurship and the regulation of entry



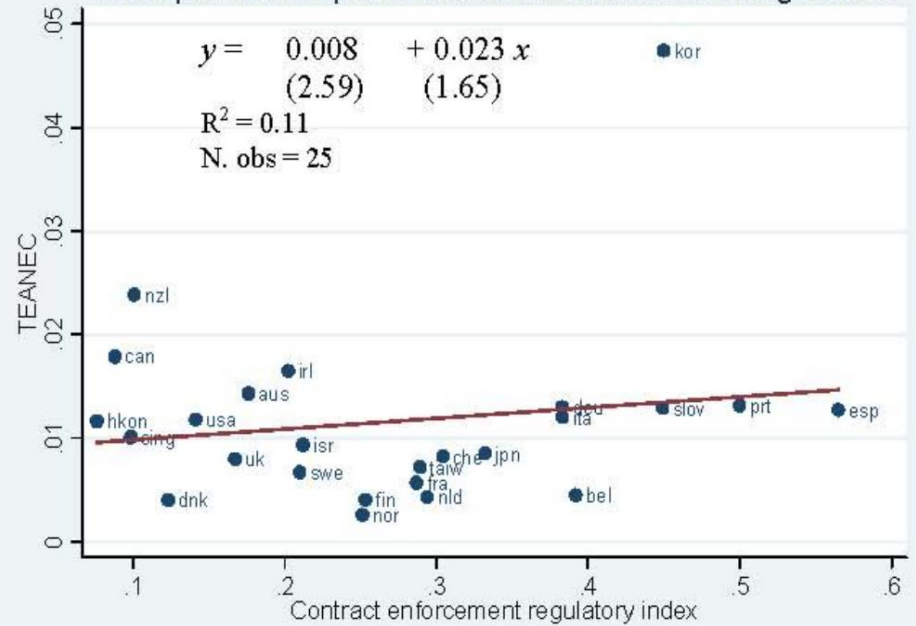
Entrepreneurship and the regulation of entry



Entrepreneurship and contract enforcement regulation



Entrepreneurship and contract enforcement regulation





La regulación

La intervención:

- Ofrecer incentivos para formalizar a empresas informales en Sri Lanka: Información + Reembolso, Información + 3 grados de pago (4 tratamientos)
- Aleatorizar cuales firmas reciben 4 tipos de incentivos (o ninguno)

Los resultados (De Mel et al. 2012):

- Las firmas en el grupo de tratamiento hacen más advertising y adoptan más técnicas de contabilidad
- Tienen más confianza en el gobierno pero no acceden a más crédito ni contratos del gobierno
- Tienen más ganancias pero el promedio se debe a algunos muy exitosos

La información

La intervención:

- Aprovechar de la introducción en olas de celulares en la costa de India, un enfoque en pescadores
- Diferentes regiones recibieron cobertura en diferentes periodos entre 1996 y 2001

Los resultados (Jensen 2007):

- La variación de precios disminuyó de 60-70% a 15%
- Eliminó el desperdicio de la pesca (5-8% a 0%)
- Las ganancias de los pescadores aumentó 8%

El cumplimiento de contratos



	1ra parte	2da parte Bi- vs. Multi-lateral	3ra parte Público vs. Privado
Información			
Castigo			

INFOCORP

EQUIFAX
EDMUND

MAFIATM

Una intervención: 3ra parte / privado

Financiación

Otros servicios

Proveedor 1

Proveedor 2

Proveedor 3

Proveedor 4

Proveedor 5

Información

- Ratings
- Infocorp
- SUNAT
- Accreditación

Castigo

- Ratings
- Suspensión
- ¿Multas?

Comprador 1

Comprador 2

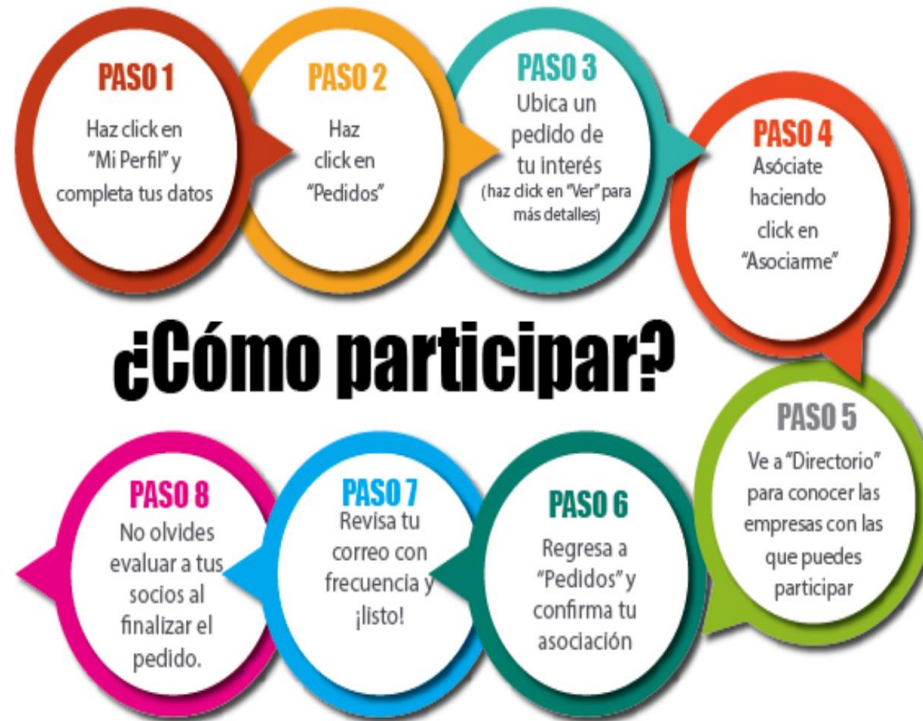
Comprador 3

Comprador 4

Comprador 5

Capacitaciones

Certificaciones



Unas preguntas para pensar

- Regulación (licencias, laboral, impuestos)
 - ¿Cuáles tipos son más importantes? ¿Licencias? ¿Laborales? ¿Impuestos? ¿Hay una interacción?
 - ¿Heterogeneidad de demanda? ¿Por qué algunas aprovechan más de la formalización que otros?
- Información:
 - ¿Cuál tipo de información? (Precios, calidad)
 - ¿Cuándo? (frecuencia)
 - ¿Cuál es el impacto de compartir un tipo de información en el funcionamiento del mercado? (p.ej., Tadelis y Zettelmeyer 2015)
- Cumplimiento de contratos:
 - ¿Qué tipo de información? (Habilidades vs. Integridad, ratings vs. certificaciones)
 - ¿Qué tipo de castigo? (Multa, reputación)
 - ¿De quienes? (p.ej. 2da parte y/o 3ra parte, público vs. privado)
 - ¿Qué combinación?
- ¿Cuál es la interacción de una intervención de “extender el mercado” con un elemento institucional? (p.ej., estímulo de demanda + una intervención institucional)



Muchas gracias.

Contacto: Matthew Bird, Universidad del Pacífico, bird_md@up.edu.pe



ABDUL LATIF JAMEEL
Poverty Action Lab

TRADUCIENDO LA INVESTIGACIÓN EN ACCIÓN



PERÚ

Ministerio
de la Producción